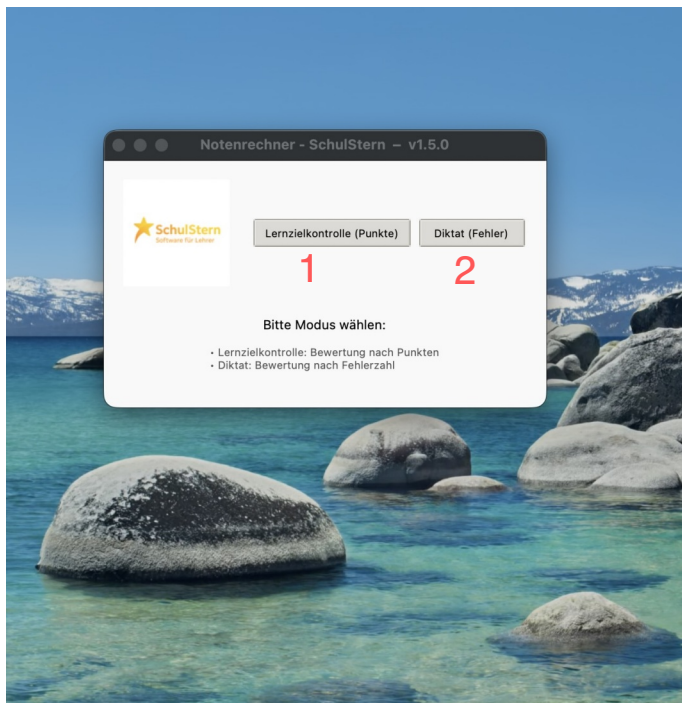
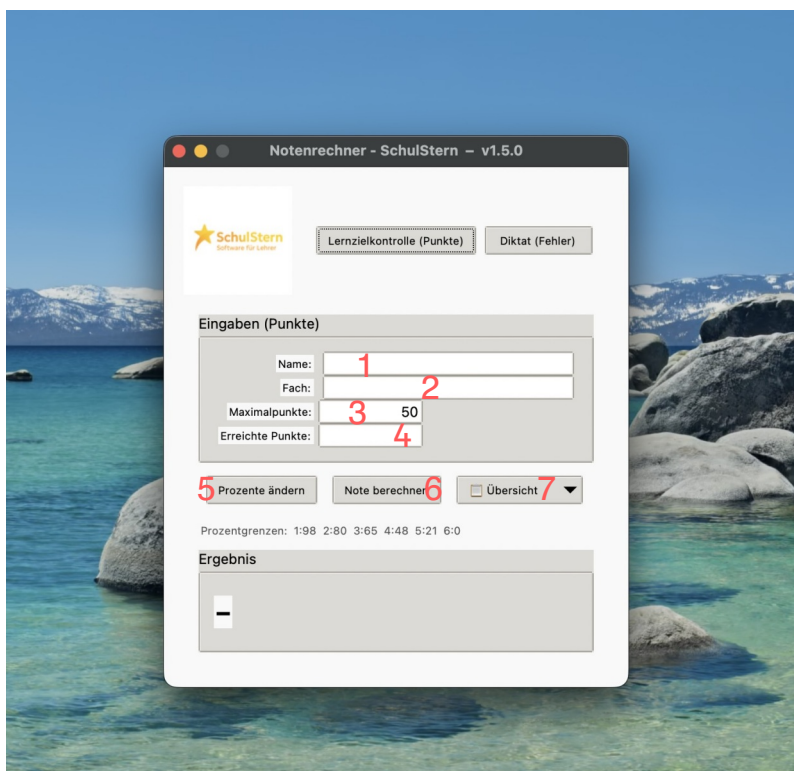


Anleitung Notenrechner



Nach Start des Programms erscheint der Startbildschirm. Du kannst zur Berechnung der Noten wählen zwischen:

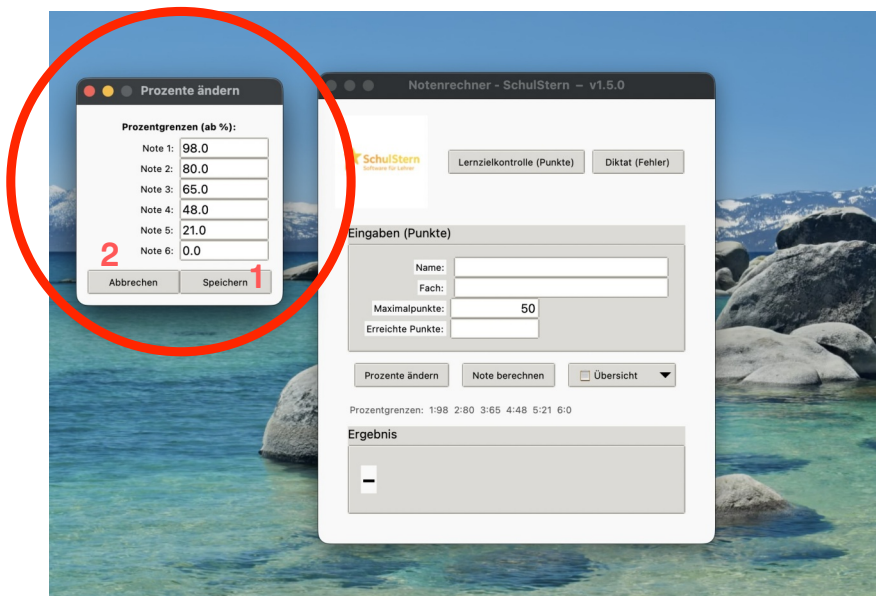
- 1) Lernzielkontrolle nach Punkten
- 2) Diktat (also einer Bewertung nach der Anzahl der Fehler)



Klickst du den Button „Lernzielkontrolle“ an, erscheint der entsprechende Bereich.

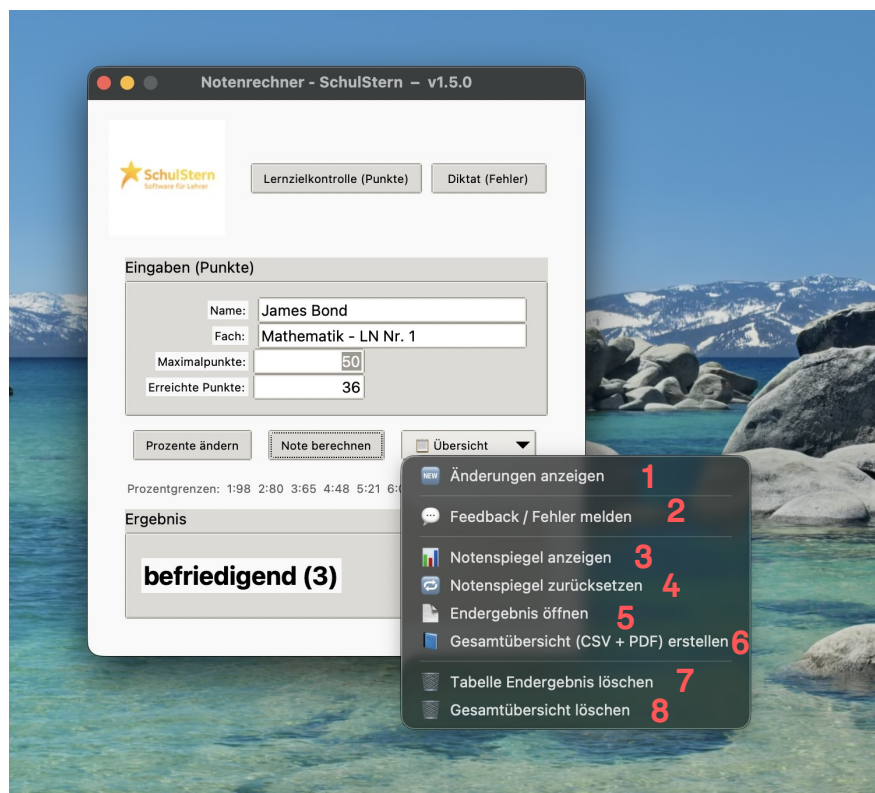
- 1) Hier wird der Name des Kindes eingegeben
- 2) Das Fach in dem die Lernzielkontrolle geschrieben wurde.
- 3) Feld für die Anzahl der Punkte die max. erreichbar sind.
- 4) Feld für die Anzahl der Punkte die erreicht wurden.
- 5) Hier können die Prozente für die einzelnen Noten geändert werden (es öffnet sich ein neues Fenster, siehe nächstes Bild).

6) Nachdem oben alle Angaben gemacht wurden (funktioniert auch ohne, aber die spätere Auswertung ist dann unvollständig!) wird mit einem Klick auf diesen Button die Note berechnet



In diesem Fenster können die Grenzen der Noten eingestellt werden. Es wird immer der untere Schwellenwert eingestellt. Soll also der Bereich von 79% – 65 % für die Note 3 vorgesehen werden, muss bei Note 3 die 65 eingetragen werden. Aus diesen unteren Grenzen ergeben sich automatisch die oberen. Nach einer Änderung müssen die

neuen Werte gespeichert werden (1). Wenn du dich vertan hast oder keine Änderung wünschst, klicke auf „Abbrechen“ (2).



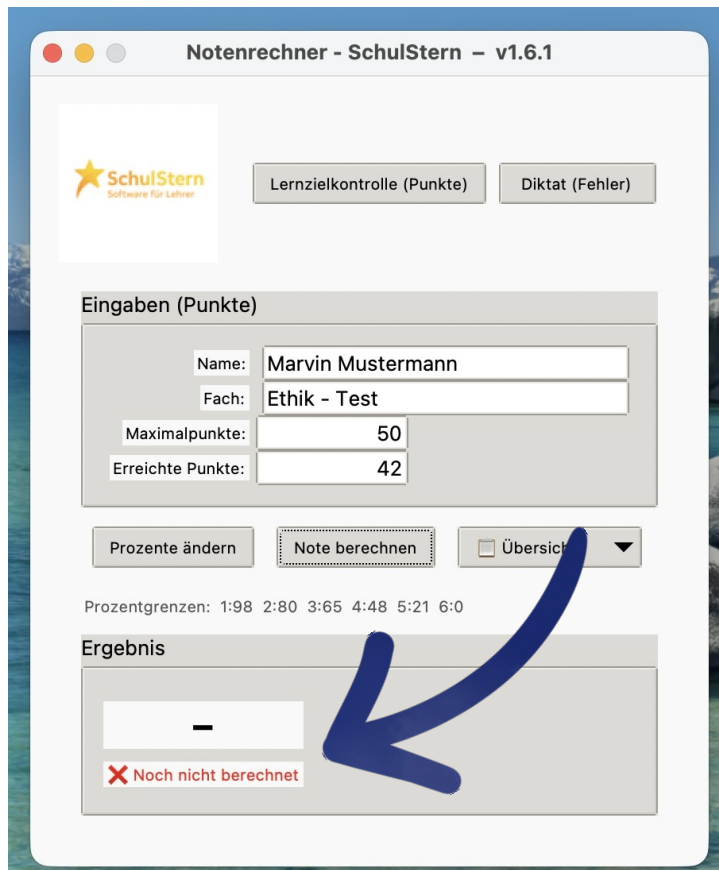
Nach einem Klick auf Übersicht findet man folgende Möglichkeiten:

- 1) Hier kann man sich das Logfile und darin die neuesten Änderungen am Programm anzeigen lassen.
- 2) Mit einem Klick auf (2) öffnet sich das E-Mail-Programm und es kann ein Feedback gesendet werden.
- 3) Zeigt den aktuellen Notenspiegel an
- 4) Vor Beginn einer neuen Korrektur/Berechnung sollte hier der Notenspiegel „auf 0“ gesetzt werden.

5) Hier können alle bisher errechneten Noten eingesehen werden, sortiert nach Datum und Uhrzeit der Eingabe/Berechnung. Diese Tabelle wird in einer CSV-Datei gespeichert und geöffnet mit Microsoft Excel, Numbers, OpenOffice Calc, ... Mit einem Klick auf (7) wird die Liste komplett gelöscht.

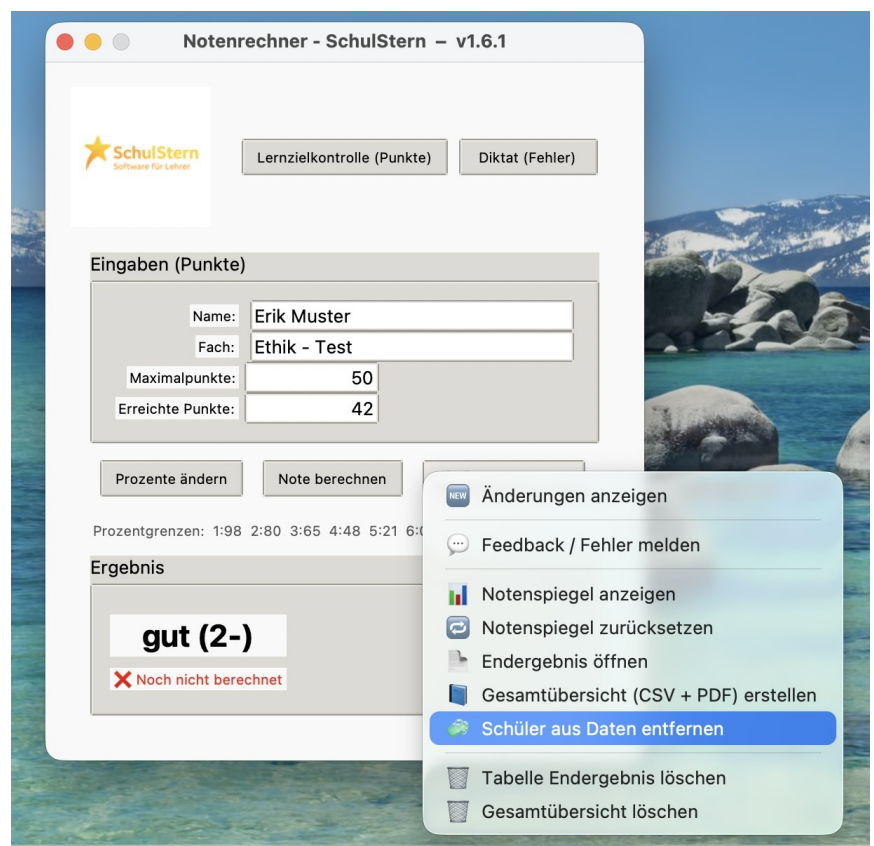
6) Ein Klick hier öffnet eine Gesamtübersicht (PDF), sortiert nach Schülernamen. Man kann also alle Noten eines jeden eingegebenen Schülers/ einer Schülerin einsehen, was den Überblick in der Zeugniskonferenz fördert.

8) Diese Gesamtübersicht kann ebenfalls komplett gelöscht werden, beispielsweise nach einem Schuljahreswechsel.



Mit Version 1.6.1 wurde eine Statusanzeige für die Notenberechnung eingeführt. Nach Dateneingabe ist bis zur Berechnung steht der Status auf „noch nicht berechnet“. Erst nach der Berechnung springt die Anzeige um: Die nun grüne Schrift sagt dann „Note berechnet.“ Sobald man den Namen des Kindes oder die Punktzahl geändert wird, springt die Anzeige wieder auf „Note noch nicht berechnet“. So kann es nicht mehr passieren, dass man bei der Eingabe mehrerer Ergebnisse hintereinander vergisst, ob man nun schon geklickt hat oder nicht und evtl die Statistik damit stört.

Sollte ein Schüler/ Schülerin die Klasse verlassen, kann man in der neuesten Version mit Klick auf „Übersicht“ --> „Schüler aus Datei entfernen“ ein Kind aus der entsprechenden JSON-Datei löschen. Das Kind taucht anschließend nicht mehr in der Statistik/ Auswertung auf. Achtung: Die Daten des Kindes sind danach endgültig gelöscht und können nicht wiederhergestellt werden!



Diese Anleitung wurde anhand von Screenshots aus der Mac-Version des Programms erstellt. Die Windows-Version enthält die gleichen Features, sehen allerdings ein wenig anders aus.